



**ЖЫЛЖЫМАЙТЫН МҮЛІК ОБЪЕКТІСІНІҢ КАДАСТРЛЫҚ ПАСПОРТЫ**  
**КАДАСТРОВЫЙ ПАСПОРТ ОБЪЕКТА НЕДВИЖИМОСТИ**

Білім мекемесі / Объекты образования

1. Облысы Область	Түркістан Туркестанская
2. Ауданы Район	ауд., Жетісай, а.о., Мақталы р-н, Жетысайский, с.о., Макталинский
3. Қала (кенті, елді мекені) Город (поселок, населенный пункт)	Мақталы а.о., Алтынсарин а. с.о. Макталинский, с. Алтынсарина
4. Қаладағы аудан Район в городе	
5. Мекен-жайы Адрес	Жібек Жолы көш., 2 құр ул. Жибек Жолы, ст-е 2
6. Мекенжайдың тіркеу коды Регистрационный код адреса	0201800085256329
7. Кадастрлық нөмір Кадастровый номер	19:325:083:002
8. Кадастрлық іс нөмірі Номер кадастрового дела	07/12257

Паспорт 2024 жылғы «7» ақпан жағдайы бойынша жасалған  
Паспорт составлен по состоянию на «7» февраля 2024 года

Тапсырыс № / № заказа 101000036437177

Осы құжат «Электрондық құжат және электрондық цифрлық қолтаңба туралы» 2003 жылғы 7 қаңтардағы N 370-II ҚРЗ 1 бабына сәйкес қағаз жеткізгіштегі құжатпен бірдей. Данный документ согласно пункту 1 статьи 370-II ЗРК от 7 января 2003 года «Об электронном документе и электронной цифровой подписи» равнозначен документу на бумажном носителе.



\*штрих-код ЖМБМК АЖ-дан алынған және қызмет берушінің электрондық-цифрлық қолтаңбасымен қол қойылған деректерді қамтиды: "Азаматтарға арналған үкімет мемлекеттік корпорациясы" коммерциялық емес акционерлік қоғамының Түркістан облысы бойынша филиалының Жетісай аудандық тіркеу және жер кадастры бөлімі  
\*штрих-код содержит данные, полученные из ИС ЕГКН и подписанные электронно-цифровой подписью услугодателя: Отдел Жетысайского района по регистрации и земельному кадастру филиала некоммерческого акционерного общества «Государственная корпорация «Правительство для граждан» по Туркестанской области

**ЖЕР УЧАСКЕСІ ТУРАЛЫ ЖАЛПЫ МӘЛІМЕТТЕР  
ОБЩИЕ СВЕДЕНИЯ О ЗЕМЕЛЬНОМ УЧАСТКЕ**

Кадастрлық нөмір / Кадастровый номер \_\_\_\_\_ **19:325:083:002**

Меншік түрі / Форма собственности\* \_\_\_\_\_ -

Жер учаскесіне құқық түрі / Вид права на земельный участок \_\_\_\_\_ **жеке меншік/частная собственность**

Жалға алудың аяқталу мерзімі мен күні / Срок и дата окончания аренды\*\* \_\_\_\_\_ -

Жер учаскесінің алаңы, гектар/квадрат метр /  
Площадь земельного участка, гектар/квадратный метр\*\*\* \_\_\_\_\_ **0.1921 гектар.**

**Елді мекендердің (қалалардың, кенттер мен ауылдық елді мекендердің)  
жері/Земли населенных пунктов (городов, поселков и сельских населенных  
пунктов)**

Жердің санаты / Категория земель \_\_\_\_\_ **пунктов)**

Жер учаскесінің нысаналы мақсаты /  
Целевое назначение земельного участка\*\*\*\* \_\_\_\_\_ **бала-бақша орталығы үшін/  
для детского сада**

Елді мекендегі функционалдық аймақ (бар болса) /  
Функциональная зона в населенном пункте (при наличии)\*\*\*\*\* \_\_\_\_\_ -

Жер учаскесін пайдаланудағы шектеулер мен ауыртпалықтар /  
Ограничения в использовании и обременения земельного участка \_\_\_\_\_ -

Бөлінуі (бөлінеді/бөлінбейді) / Делимость (делимый, неделимый) \_\_\_\_\_ **Бөлінетін/  
Делимый**

**Ескертпе / Примечание:**

\* **меншік нысаны: мемлекеттік меншік, жеке меншік, кондоминиум / форма собственности: государственная собственность, частная собственность, кондоминиум;**

\*\* **аяқталу мерзімі мен күні уақытша жер пайдалану кезінде көрсетіледі / срок и дата окончания указывается при временном землепользовании;**

\*\*\* **шаршы метр елді мекендердің жері санаты үшін. Жер учаскесі ауданының үлесі бар болса қосымша көрсетіледі / квадратный метр для категории земель населенных пунктов. Дополнительно указывается доля площади земельного участка при наличии;**

\*\*\*\* **жеке қосалқы шаруашылық жүргізу үшін берілген жағдайда жер учаскесі телімінің түрі көрсетіледі / в случае предоставления для ведения личного подсобного хозяйства, указывается вид надела земельного участка;**

\*\*\*\*\* **жергілікті атқарушы органның шешіміне сәйкес елді мекендер жерлеріндегі функционалдық аймақ / функциональная зона на землях населенных пунктов согласно решения местного исполнительного органа.**

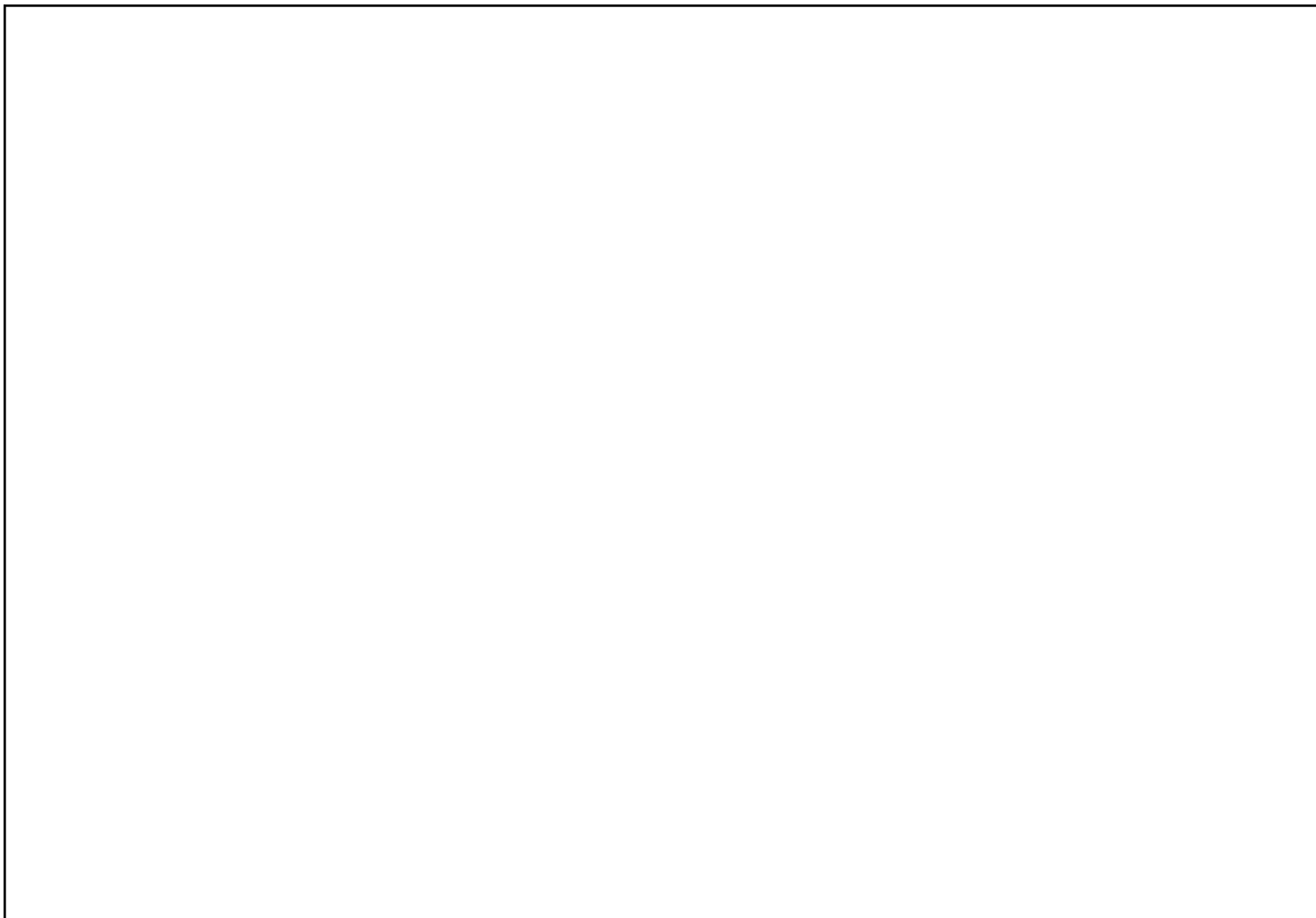
Осы құжат «Электрондық құжат және электрондық цифрлық қолтаңба туралы» 2003 жылғы 7 қаңтардағы N 370-II ҚРЗ 1 бабына сәйкес қағаз жеткізгіштегі құжатпен бірдей. Данный документ согласно пункту 1 статьи 370-II ЗРК от 7 января 2003 года «Об электронном документе и электронной цифровой подписи» равнозначен документу на бумажном носителе.



\*штрих-код ЖМБМК АЖ-дан алынған және қызмет берушінің электрондық-цифрлық қолтаңбасымен қол қойылған деректерді қамтиды: "Азаматтарға арналған үкімет мемлекеттік корпорациясы" коммерциялық емес акционерлік қоғамының Түркістан облысы бойынша филиалының Жетісай аудандық тіркеу және жер кадастры бөлімі

\*штрих-код содержит данные, полученные из ИС ЕГН и подписанные электронно-цифровой подписью услугодателя: Отдел Жетысайского района по регистрации и земельному кадастру филиала некоммерческого акционерного общества «Государственная корпорация «Правительство для граждан» по Туркестанской области

Жер учаскесінің жоспары\*  
План земельного участка\*



**Ескертпе / Примечание:**

\* Бірыңғай мемлекеттік жылжымайтын мүлік кадастрының ақпараттық жүйесінің Жария кадастрлық картасында көрсетілген координаттар жүйесіндегі сызықтардың өлшемдері / меру линий в системе координат, указанной в Публичной кадастровой карте информационной системы единого государственного кадастра

Масштабы / Масштаб \_\_\_\_\_

Шартты белгілер / Условные обозначения:



тіркелген жер учаскесі / зарегистрированный земельный участок



жобаланатын жер учаскесі / проектируемый земельный участок



іргелес жер учаскесі / смежный земельный участок

Осы құжат «Электрондық құжат және электрондық цифрлық қолтаңба туралы» 2003 жылғы 7 қаңтардағы N 370-ІІ ҚРЗ 1 бабына сәйкес қағаз жеткізгіштегі құжатпен бірдей. Данный документ согласно пункту 1 статьи 370-ІІ ЗРК от 7 января 2003 года «Об электронном документе и электронной цифровой подписи» равнозначен документу на бумажном носителе.



\*штрих-код ЖМБМК АЖ-дан алынған және қызмет берушінің электрондық-цифрлық қолтаңбасымен қол қойылған деректерді қамтиды: "Азаматтарға арналған үкімет мемлекеттік корпорациясы" коммерциялық емес акционерлік қоғамының Түркістан облысы бойынша филиалының Жетісай аудандық тіркеу және жер кадастры бөлімі  
\*штрих-код содержит данные, полученные из ИС ЕГКН и подписанные электронно-цифровой подписью услугодателя: Отдел Жетысайского района по регистрации и земельному кадастру филиала некоммерческого акционерного общества «Государственная корпорация «Правительство для граждан» по Туркестанской области

**Сызықтардың өлшемін шығару  
Выноска мер линий**

**Бұрылысты нүктелердің № / № поворотных точек**

**Сызықтардың өлшемі / Меры линий, метр**

Жылжымайтын мүліктің бірыңғай мемлекеттік кадастры ақпараттық жүйесінің Жария кадастрлық картасында көрсетілген координаттар жүйесіндегі сызықтардың өлшемдері / Меры линий в системе координат, указанной в Публичной кадастровой карте информационной системы единого государственного кадастра недвижимости

1	66.44
2	8.00
3	54.98
4	54.98
5	8.00
1	

Бірыңғай мемлекеттік координаттар жүйесіндегі сызықтардың өлшемдері / Меры линий в единой государственной системе координат

**Шектес жер учаскелердің кадастрлық нөмірлері (жер санаттары)\*  
Кадастровые номера (категории земель) смежных земельных участков\***

Бастап / От	Дейін / До	Сипаттамасы / Описание
---	---	--- --- ---

**Жоспар шекарасындағы бөгде жер учаскелері  
Посторонние земельные участки в границах плана**

Жоспардағы № / № на плане	Жоспар шегіндегі бөтен жер учаскелерінің кадастрлық нөмірлері / Кадастровые номера посторонних земельных участков в границах плана	Ауданы / Площадь, гектар/кв. метр**

**Ескертпе / Примечание:**

\* шектесулердің сипаттамасы жер учаскесіне сәйкестендіру құжатын дайындау сәтіне жарамды / описание смежеств действительно на момент изготовления идентификационного документа на земельный участок.

\*\* шаршы метр елді мекендердің жері санаты үшін / квадратный метр для категории земель населенных пунктов

Осы құжат «Электрондық құжат және электрондық цифрлық қолтаңба туралы» 2003 жылғы 7 қаңтардағы N 370-II ҚРЗ 1 бабына сәйкес қағаз жеткізгіштегі құжатпен бірдей. Данный документ согласно пункту 1 статьи 370-II ЗРК от 7 января 2003 года «Об электронном документе и электронной цифровой подписи» равнозначен документу на бумажном носителе.



\*штрих-код ЖМБМК АЖ-дан алынған және қызмет берушінің электрондық-цифрлық қолтаңбасымен қол қойылған деректерді қамтиды: "Азаматтарға арналған үкімет мемлекеттік корпорациясы" коммерциялық емес акционерлік қоғамының Түркістан облысы бойынша филиалының Жетісай аудандық тіркеу және жер кадастры бөлімі  
\*штрих-код содержит данные, полученные из ИС ЕГКН и подписанные электронно-цифровой подписью услугодателя: Отдел Жетысайского района по регистрации и земельному кадастру филиала некоммерческого акционерного общества «Государственная корпорация «Правительство для граждан» по Туркестанской области

**ФИМАРАТТАР, ҚҰРЫЛЫСТАР, ҚҰРЫЛЫСЖАЙЛАР ТУРАЛЫ ЖАЛПЫ МӘЛІМЕТТЕР /  
ОБЩИЕ СВЕДЕНИЯ О ЗДАНИЯХ, СТРОЕНИЯХ, СООРУЖЕНИЯХ**

**Білім мекемесі / Объекты образования**

1. Сериясы, жобаның түрі Серия, тип проекта	<b>A</b>	7. Тұрғын ауданы Жилая площадь	
2. Қабат саны Число этажей	<b>2</b>	8. Тұрғын емес үй-жайдың ауданы Площадь нежилых помещений	
3. Құрылыс ауданы Площадь застройки	<b>556.2</b>	9. Пәтер саны Число квартир	
4. Ғимараттың ауқымы Объем здания	<b>2781</b>	10. Үй-жайлар, бөлмелер саны Число помещений, комнат	<b>39</b>
5. Жалпы ауданы Общая площадь	<b>911</b>	11. Қабырға материалы Материал стен	<b>Күйдірілген кірпішті</b>
6. Балконның, лоджияның және т.б. ауданы Площадь балкона, лоджии и т.п.		12. Салынған жылы Год постройки	<b>2018</b>
13. Табиғи тозу Физический износ	<b>0</b>		
14. Нысаналы мақсаты (литер) Целевое назначение (литер)			<b>бала бақша(А) детский сад(А)</b>
15. Қордың санаты Категория фонда			<b>тұрғын емес нежилой</b>

(тұрғын емес/тұрғын, егер кейінгі объект көп пәтерлі тұрғын үйде орналасса, «көп пәтерлі тұрғын үйдің құрамындағы кейінгі объект» деп көрсету қажет) /  
(нежилой/жилой, если вторичный объект расположен в многоквартирном жилом доме, необходимо указать "ВО в составе МЖД")

Техникалық паспортқа қоса берілетін құжаттардың тізбесі  
Перечень документов, прилагаемых к техническому паспорту:

1. Қабаттық жоспарлар Поэтажные планы	<b>2</b>
2. Қабаттық жоспарларға экспликация Экспликация к поэтажным планам	<b>2</b>
3. Ерекше белгілері Особые отметки	

Паспорт 2024 жылғы «7» ақпан жағдайы бойынша жасалған

Паспорт составлен по состоянию на «7» февраля 2024 года

Тапсырыс № / № заказа 101000036437177

Осы құжат «Электрондық құжат және электрондық цифрлық қолтаңба туралы» 7-бабының 1 тармақшасына сәйкес қағаз жеткізгіштегі құжатпен бірдей.  
Данный документ согласно пункту 1 статьи 7 Закона «Об электронном документе и электронной цифровой подписи» равнозначен документу на бумажном носителе.



\*штрих-код ЖМБМК АЖ-дан алынған және қызмет берушінің электрондық-цифрлық қолтаңбасымен қол қойылған деректерді қамтиды: "Азаматтарға арналған үкімет мемлекеттік корпорациясы" коммерциялық емес акционерлік қоғамының Түркістан облысы бойынша филиалының Жетісай аудандық тіркеу және жер кадастры бөлімі  
\*штрих-код содержит данные, полученные из ИС ЕГКН и подписанные электронно-цифровой подписью услугодателя: Отдел Жетісайского района по регистрации и земельному кадастру филиала некоммерческого акционерного общества «Государственная корпорация «Правительство для граждан» по Туркестанской области

## АУДАНДАРДЫ БӨЛУ / РАСПРЕДЕЛЕНИЕ ПЛОЩАДИ

№		Жекелеген пәтерлерде / В отдельных квартирах	Дәліз тәрізді ұйжайлар / В помещениях коридорного типа	Жағажаналарда / В общежитиях	Қонақ үйлерде / В гостиницах	Ортақ аудан есебінен / Из общего числа площади				Бөлме саны бойынша пәтерлердің бөлу / Распределение квартир по числу комнат						
						Мансардаларда / в мансардах	Жертелелерде / в подвалах	Төменгі қабаттарда / в цоко.этажах	Барактарда / в бараках	1-бөлмелі / 1-комнатные	2-бөлмелі / 2-комнатные	3-бөлмелі / 3-комнатные	4 бөлмелі / 4-комнатные	5 бөлмелі / 5-комнатные		
01	Тұрғын пәтерлер саны / Количество жилых квартир															
02	Тұрғын бөлмелер саны / Количество жилых помещений															
03	Жалпы аудан, м2 / Общая площадь, м2															
04	Тұрғын аудан, м2 / Жилая площадь, м2															

## ТҰРҒЫН ЕМЕС ҮЙ-ЖАЙЛАР / НЕЖИЛЫЕ ПОМЕЩЕНИЯ

Ауданы / Площадь	Тұрғын емес үй-жайлардағы тұрғын ауданы / Жилая площадь в нежилых помещениях	Сауда-саттық / Торговая	Өнеркәсіптік-өндірістік ғимараттармен құрылыстар / Промышленно-производственных зданий и сооружений	Қоймалық / Складская	Тұрмыстық қызмет көрсету / Бытового обслуживания	Гараждар / Гаражи	Ғылыми, банктік, қоғамдық басқару ұйымдары және мекемелері т.б. / Организаций и учреждений управления, научных, банковских, общественных и т. д.	Қоғамдық тамақтандыру / Общественного питания	Білім мекемелері / Учреждений образования	Көлік ғимараттары мен құрылыстары / Транспортных зданий и сооружений	Емдеуге арналған, денсаулық сақтаулар / Здравоохранения, лечебного назначения	Дене-шынықтыру және спорт / Физкультуры и спорта	Мәдениет және өнер мекемелері / Учреждений культуры и искусства	Инженерлік желілер құрылыстары / Сооружений инженерных сетей	Басқа / Прочие	Барлығы / Всего
1	2	3	4	5	6	7	8	9	10	11	12	13	14	15	16	17
Негізгі / Основная																
Қосалқы / Вспомогательная																

Осы құжат «Электрондық құжат және электрондық цифрлық қолтаңба туралы» 7-бабының 1 тармақшасына сәйкес қағаз жеткізгіштегі құжатпен бірдей.

Данный документ согласно пункту 1 статьи 7 Закона «Об электронном документе и электронной цифровой подписи» равнозначен документу на бумажном носителе.



\*штрих-код ЖМБМК АЖ-дан алынған және қызмет берушінің электрондық-цифрлық қолтаңбасымен қол қойылған деректерді қамтиды: "Азаматтарға арналған үкімет мемлекеттік корпорациясы" коммерциялық емес акционерлік қоғамының Түркістан облысы бойынша филиалының Жетісай аудандық тіркеу және жер кадастры бөлімі  
\*штрих-код содержит данные, полученные из ИС ЕГКН и подписанные электронно-цифровой подписью услугодателя: Отдел Жетісайского района по регистрации и земельному кадастру филиала некоммерческого акционерного общества «Государственная корпорация «Правительство для граждан» по Туркестанской области

**КОНСТРУКТИВТІК ЭЛЕМЕНТТЕРДІҢ ЖӘНЕ ИНЖЕНЕРЛІК ҚҰРАЛ-ЖАБДЫҚТАРДЫҢ ТЕХНИКАЛЫҚ  
ТЕХНИЧЕСКОЕ ОПИСАНИЕ КОНСТРУКТИВНЫХ ЭЛЕМЕНТОВ И ИНЖЕНЕРНОГО ОБОРУДОВАНИЯ**

№	Конструктивтік элементтердің атауы Наименование конструктивных элементов	Конструктивтік элементтердің сипаттамасы (материал, әрленуі және т.б.) Описание конструктивных элементов (материал, отделка и т.д.)	Техникалық жағдайы (отыруы, шіруі, жарылды және т.б.) Техническое состояние (осадка, гниль, трещины и т.д.)	Тозу % Износ %	Ағымдағы өзгерістер / Текущие изменения
1	2	3	4	5	6
<b>А - детский сад</b>					
1	Іргетасы Фундамент	бетон бетон	Жақсы Хорошее		
2	а) ішкі және сыртқы тұрақты қабырғалары наружные и внутренние капитальные	Күйдірілген кірпішті жженный кирпич	Жақсы Хорошее		
	б) ара қабырға перегородки				
3	Аражабын Перекрытия	шатырлық чердачное			
		қабатаралық междуэтажное			
4	Төбе Крыша	профилді тақта профлист	Жақсы Хорошее		
5	Еден Полы	1-ші қабаттың 1-го этажа			
		келесі қабаттардың последующих этажей			
6	Ойықтар Проемы	терезелер окна			
		есіктер двери			
7	Әрлеу жұмыстары Отделочные работы	ішкі внутренние			
		сыртқы наружные			
8	Ыстық су мен қамтамастандырылған Горячее водоснабжение				
9	Су құбыры / Водопровод				
10	Канализация / Канализация				
11	Электрмен жарықтандыру Электроосвещение	иә / да	Жақсы Хорошее		
12	Жылу Отопление	пешті / печное	иә / да	Жақсы Хорошее	
13		газ пешті / печное газовое			
14		ЖЭО-нан / от ТЭЦ			
15		АГВ-дан / от АГВ			
16		жеке жылу қондырғылнан	газбен на газе		
17	от индивидуальной отопительной установки	қатты отынмен на твердом топливе			
18	аудандық қазандығынан от районной котельной	газбен на газе			
19		қатты отынмен на твердом топливе			
20	Басқа жұмыстар / Разные работы				

Осы құжат «Электрондық құжат және электрондық цифрлық қолтаңба туралы» 7-бабының 1 тармақшасына сәйкес қағаз жеткізгіштегі құжатпен бірдей.  
Данный документ согласно пункту 1 статьи 7 Закона «Об электронном документе и электронной цифровой подписи» равнозначен документу на бумажном носителе.



\*штрих-код ЖМБМК АЖ-дан алынған және қызмет берушінің электрондық-цифрлық қолтаңбасымен қол қойылған деректерді қамтиды: "Азаматтарға арналған үкімет мемлекеттік корпорациясы" коммерциялық емес акционерлік қоғамының Түркістан облысы бойынша филиалының Жетісай аудандық тіркеу және жер кадастры бөлімі  
\*штрих-код содержит данные, полученные из ИС ЕГКН и подписанные электронно-цифровой подписью услугодателя: Отдел Жетісайского района по регистрации и земельному кадастру филиала некоммерческого акционерного общества «Государственная корпорация «Правительство для граждан» по Туркестанской области

**ЖЕР УЧАСКЕСІНІҢ ЭКСПЛИКАЦИЯСЫ, м2  
ЭКСПЛИКАЦИЯ ЗЕМЕЛЬНОГО УЧАСТКА, м2**

Жер кесіп беру құжаттары бойынша / По землеотводным документам	Нақты қолданылғаны бойынша / По фактическому использованию	Құрылысы бар алаң / Застроенная площадь			Салынбаған алаң / Незастроенная площадь												
		барлығы / всего	негізгі құрылымдар / под основными строениями	берік құрылымдар мен ғимараттар / под прочими постройками и сооружениями	асфальттік жабын / асфальтовые покрытия	басқадай жабындар / прочие замощения	топырақ / грунт	жабдықталған алаңдар / оборудованные площадки				жасыл отырғызулар / зеленые насаждения					
								барлығы / всего	спорттық / спортивные	балалар / детские	шаруашылық / хозяйственные	барлығы / всего	соның ішінде / в том числе				
барлығы / всего	спорттық / спортивные	балалар / детские	шаруашылық / хозяйственные	барлығы / всего	ағаш отырғылғызылған газон / газон с деревьями	жеміс бағы / плодородный сад	гүл егілген газон / газоны, цветочные клумбы						бау-бақша / огород	басқалары / прочие			
1	2	3	4	5	6	7	8	9	10	11	12	13	14	15	16	17	18
1920.5 м2																	

**Негізгі және қызметтік құрылымдардың, суық жапсаржай, жертөле, аулалық ғимараттар, жабындардың қолдану орны мен сипаттамасы  
Назначение и характеристика основных и служебных строений, холодных пристроек, подвалов, дворовых сооружений, замощений**

Жоспардағы литер / Литер по плану	Қолданылу орны / Назначение	Ауданы, м2 / Площадь, м2	Көлемі, м3 / Объем, м3	Тозу / Износ, %	Конструктивтік элементтердің сипаттамасы / Описание конструктивных элементов					
					іргетас / фундамент	қабырға және ара қабырғалар / стены и перегородки	аражабын / перекрытия	шатыр / кровля	еден / полы	ойықтар / проемы
1	2	3	4	5	6	7	8	9	10	11
A	бала бақша детский сад	556.2	2781	0	бетон бетон	Күйдірілген кірпішті жженный кирпич		профилді такта профлист		

Осы құжат «Электрондық құжат және электрондық цифрлық қолтаңба туралы» 7-бабының 1 тармақшасына сәйкес қағаз жеткізгіштегі құжатпен бірдей.  
Данный документ согласно пункту 1 статьи 7 Закона «Об электронном документе и электронной цифровой подписи» равнозначен документу на бумажном носителе.



\*штрих-код ЖМБМК АЖ-дан алынған және қызмет берушінің электрондық-цифрлық қолтаңбасымен қол қойылған деректерді қамтиды: "Азаматтарға арналған үкімет мемлекеттік корпорациясы" коммерциялық емес акционерлік қоғамының Түркістан облысы бойынша филиалының Жетісай аудандық тіркеу және жер кадастры бөлімі  
\*штрих-код содержит данные, полученные из ИС ЕГКН и подписанные электронно-цифровой подписью услугодателя: Отдел Жетісайского района по регистрации и земельному кадастру филиала некоммерческого акционерного общества «Государственная корпорация «Правительство для граждан» по Туркестанской области

Жоспардағы литер / Литер по плану	Қолданылу орны / Назначение	Ауданы, м2 / Площадь, м2	Көлемі, м3 / Объем, м3	Тозу / Износ, %	Конструктивтік элементтердің сипаттамасы / Описание конструктивных элементов					
					іргетас / фундамент	қабырға және ара қабырғалар / стены и перегородки	аражабын / перекрытия	шатыр / кровля	еден / полы	ойықтар / проемы
1	2	3	4	5	6	7	8	9	10	11
Г1	казандық котельная	27.8	70	0	бетон бетон	Күйдірілген кірпішті жженный кирпич		профилді такта профлист		
Г2	қойма склад	9.1	23	0	бетон бетон	Күйдірілген кірпішті жженный кирпич		профилді такта профлист		
Г3	әжетхана туалет	7.7	19	0	бетон бетон	Күйдірілген кірпішті жженный кирпич		профилді такта профлист		
I	асылма навес	57	0	0	бетон бетон	мет. стойки мет. стойки		профилді такта профлист		
II	асылма навес	100	0	0	бетон бетон	метал. тіреу метал. стойки		профилді такта профлист		
	<b>Итого:</b>	<b>757.8</b>	<b>2893</b>							

Осы құжат «Электрондық құжат және электрондық цифрлық қолтаңба туралы» 7-бабының 1 тармақшасына сәйкес қағаз жеткізгіштегі құжатпен бірдей.  
Данный документ согласно пункту 1 статьи 7 Закона «Об электронном документе и электронной цифровой подписи» равнозначен документу на бумажном носителе.



\*штрих-код ЖМБМК АЖ-дан алынған және қызмет берушінің электрондық-цифрлық қолтаңбасымен қол қойылған деректерді қамтиды: "Азаматтарға арналған үкімет мемлекеттік корпорациясы" коммерциялық емес акционерлік қоғамының Түркістан облысы бойынша филиалының Жетісай аудандық тіркеу және жер кадастры бөлімі  
\*штрих-код содержит данные, полученные из ИС ЕГКН и подписанные электронно-цифровой подписью услугодателя: Отдел Жетысайского района по регистрации и земельному кадастру филиала некоммерческого акционерного общества «Государственная корпорация «Правительство для граждан» по Туркестанской области

# ЖЫЛЖЫМАЙТЫН МҮЛІК ОБЪЕКТИСІНІҢ ЖОСПАРЫНА ЭКСПЛИКАЦИЯСЫ

## ЭКСПЛИКАЦИЯ К ПЛАНУ ОБЪЕКТА НЕДВИЖИМОГО ИМУЩЕСТВА

Жазылған күні / Дата записи	Жоспар бойынша литер / Литер по плану	Қабат / Этаж	Үй-жайлардың, бөлмелердің нөмірі / Уй-жайлардың, бөлмелердің бөлшектерінің нөмірі / Номера частей помещения, квартиры	Үй-жайлардың, пәтерлердің бөлшектерінің мақсаты/ Назначение частей помещения, квартиры	Ішкі өлшем бойынша ауданы (ш.м), оның ішінде																							
					Площадь по внутреннему обмеру (кв. м.), в том числе																							
					Жалпы / Общая	Пайдалы / Полезная	Тұрғын / Жилая	Тұрғын емес / Нежилая	Жеке пәтерлерде / В отдельных квартирах	Жатаханаларда / В общежитиях	Қонақ үйлерде / В гостиницах	Сауда-саттық / Торговая	Өндірістік-өнеркәсіптік ғимараттар мен құрылыстар / Промышленно-производственных зданий и сооружений	Коймақ / Складская	Білім беру мекемелері / Учреждений образования	Халыққа тұрмыстық қызмет көрсету кәсіпорындары / Предприятия бытового обслуживания	Басқарма, ғылыми, банкілік, қоғамдық ұйымдар мен мекемелер және т.б. / Организаций и учреждений управления, научных, банковских, общественных и т.п.	Қоғамдық тамақтандыру кәсіпорындары / Предприятия общественного питания	Денсаулық сақтау, емдеу мекемелері / Учреждений здравоохранения, лечебного назначения	Физкультура-спорттық / Физкультурно-спортивная	Мәдениет және өнер мекемелері / Учреждений культуры и искусства	Көліктік құрылыстар мен ғимараттар / Транспортных зданий и сооружений	Инженерлік желілер мекемелері / Сооружений инженерных сетей	Гараждар / Гаражей	Басқалар / Прочие			
1	2	3	4	5	6	7	8	9	10	11	12	13	14	15	16	17	18	19	20	21	22	23	24	25	26	27		
07.02.2024	А	1	1	прихожая		13																					13	
			2	коридор		31.3																						31.3
			3	менгеруші бөлме		17.1																						17.1
			4	коридор		13.4																						13.4
			5	мед бөлме		15.2																						15.2
			6	гардероб		12.9																						12.9
			7	склад		11.1									11.1													
			8	кухня		13.8																						13.8
			9	склад		7.5									7.5													
			10	кухня		26.3																						26.3
			11	зал		65																						65
			12	лестница		14.6																						14.6
			13	санүзел		6.8																						6.8

Осы құжат «Электрондық құжат және электрондық цифрлық қолтаңба туралы» 7-бабының 1 тармақшасына сәйкес қағаз жеткізгіштегі құжатпен бірдей.  
 Данный документ согласно пункту 1 статьи 7 Закона «Об электронном документе и электронной цифровой подписи» равнозначен документу на бумажном носителе.



\*штрих-код ЖМБМК АЖ-дан алынған және қызмет берушінің электрондық-цифрлық қолтаңбасымен қол қойылған деректерді қамтиды: "Азаматтарға арналған үкімет мемлекеттік корпорациясы" коммерциялық емес акционерлік қоғамының Түркістан облысы бойынша филиалының Жетісай аудандық тіркеу және жер кадастры бөлімі  
 \*штрих-код содержит данные, полученные из ИС ЕГКН и подписанные электронно-цифровой подписью услугодателя: Отдел Жетсайского района по регистрации и земельному кадастру филиала некоммерческого акционерного общества «Государственная корпорация «Правительство для граждан» по Туркестанской области

Жазылған күні / Дата записи	Жоспар бойынша литер / Литер по плану	Қабат / Этаж	Үй-жайлардың, бөлмелердің нөмірі / Уй-жайлардың, бөлмелердің болкілерінің нөмірі / Номера частей помещения, квартиры	Үй-жайлардың, пәтерлердің болкілерінің мақсаты/ Назначение частей помещения, квартиры	Ішкі өлшем бойынша ауданы (ш.м), оның ішінде																							
					Площадь по внутреннему обмеру (кв. м.), в том числе																							
					Жалпы / Общая	Пайдалы / Полезная	Тұрғын / Жилая	Тұрғын емес / Нежилая	Жеке пәтерлерде / В отдельных квартирах	Жатақханаларда / В общежитиях	Қонақ үйлерде / В гостиницах	Сауда-саттық / Торговая	Өндірістік-өнеркәсіптік ғимараттар мен құрылыстар / Промышленно-произ- водственных зданий и сооружений	Қоймақ / Складская	Білім беру мекемелері / Учреждений образования	Халыққа тұрмыстық қызмет көрсету кәсіпорындары / Предприятия бытового обслуживания	Басқарма, ғылыми, банкілік, қоғамдық ұйымдар мен мекемелер және т.б. / Организаций и учреждений управления, научных, банковских, общественных и т.п.	Қоғамдық тамақтандыру кәсіпорындары / Предприятия общественного питания	Денсаулық сақтау, емдеу мекемелері / Учреждений здравоохранения, лечебного назначения	Физкультура-спорттық / Физкультурно-спортивная	Мәдениет және өнер мекемелері / Учреждений культуры и искусства	Көліктік құрылыстар мен ғимараттар / Транспортных зданий и сооружений	Инженерлік желілер мекемелері / Сооружений инженерных сетей	Гараждар / Гаражей	Басқалар / Прочие			
1	2	3	4	5	6	7	8	9	10	11	12	13	14	15	16	17	18	19	20	21	22	23	24	25	26	27		
				14	кухня	7.3																						7.3
				15	коридор	14.6																						14.6
				16	коридор	14.6																						14.6
				17	кухня	7.3																						7.3
				18	санузел	6.8																						6.8
				19	жатын бөлме	48.2																						48.2
				20	ойын бөлме	48.2																						48.2
				21	ойын бөлме	48.2																						48.2
				22	жатын бөлме	48.2																						48.2
					Итого по этажу:	491.4									18.6													472.8
		2		1	лестница	14.6																						14.6
				2	коридор	31.3																						31.3
				3	коридор	13																						13
				4	ойын бөлме	48.2																						48.2

Осы құжат «Электрондық құжат және электрондық цифрлық қолтаңба туралы» 7-бабының 1 тармақшасына сәйкес қағаз жеткізгіштегі құжатпен бірдей.  
 Данный документ согласно пункту 1 статьи 7 Закона «Об электронном документе и электронной цифровой подписи» равнозначен документу на бумажном носителе.



\*штрих-код ЖМБМК АЖ-дан алынған және қызмет берушінің электрондық-цифрлық қолтаңбасымен қол қойылған деректерді қамтиды: "Азаматтарға арналған үкімет мемлекеттік корпорациясы" коммерциялық емес акционерлік қоғамының Түркістан облысы бойынша филиалының Жетісай аудандық тіркеу және жер кадастры бөлімі  
 \*штрих-код содержит данные, полученные из ИС ЕГКН и подписанные электронно-цифровой подписью услугодателя: Отдел Жетісайского района по регистрации и земельному кадастру филиала некоммерческого акционерного общества «Государственная корпорация «Правительство для граждан» по Туркестанской области

Жазылған күні / Дата записи	Жоспар бойынша литер / Литер по плану	Қабат / Этаж	Үй-жайлардың, бөлмелердің нөмірі /	Үй-жайлардың, бөлмелердің боліктерінің нөмірі / Номера частей помещения, квартиры	Үй-жайлардың, пәтерлердің боліктерінің мақсаты / Назначение частей помещения, квартиры	Ішкі өлшем бойынша ауданы (ш.м), оның ішінде																					
						Площадь по внутреннему обмеру (кв. м.), в том числе																					
						Жалпы / Общая	Пайдалы / Полезная	Тұрғын / Жилая	Тұрғын емес / Нежилая	Жеке пәтерлерде / В отдельных квартирах	Жатақханаларда / В общежитиях	Қонақ үйлерде / В гостиницах	Сауда-саттық / Торговая	Өндірістік-өнеркәсіптік ғимараттар мен құрылыстар / Производственно-производственных зданий и сооружений	Қоймақ / Складская	Білім беру мекемелері / Учреждений образования	Халыққа тұрмыстық қызмет көрсету кәсіпорындары / Предприятия бытового обслуживания	Басқарма, ғылыми, банкілік, қоғамдық ұйымдар мен мекемелер және т.б. / Организаций и учреждений управления, научных, банковских, общественных и т.п.	Қоғамдық тамақтандыру кәсіпорындары / Предприятия общественного питания	Денсаулық сақтау, емдеу мекемелері / Учреждений здравоохранения, лечебного назначения	Физкультура-спорттық / Физкультурно-спортивная	Мәдениет және өнер мекемелері / Учреждений культуры и искусства	Көліктік құрылыстар мен ғимараттар / Транспортных зданий и сооружений	Инженерлік желілер мекемелері / Сооружений инженерных сетей	Гараждар / Гаражей	Басқалар / Прочие	
1	2	3	4	5	6	7	8	9	10	11	12	13	14	15	16	17	18	19	20	21	22	23	24	25	26	27	
				5	жатын бөлме	48.2																					48.2
				6	санузел	6.8																					6.8
				7	кухня	7.3																					7.3
				8	санузел	6.8																					6.8
				9	кухня	7.3																					7.3
				10	коридор	14.6																					14.6
				11	коридор	14.6																					14.6
				12	кухня	7.3																					7.3
				13	санузел	6.8																					6.8
				14	жатын бөлме	48.2																					48.2
				15	ойын бөлме	48.2																					48.2
				16	ойын бөлме	48.2																					48.2
				17	жатын бөлме	48.2																					48.2
					Итого по этажу:	419.6																					419.6

Осы құжат «Электрондық құжат және электрондық цифрлық қолтаңба туралы» 7-бабының 1 тармақшасына сәйкес қағаз жеткізгіштегі құжатпен бірдей.  
 Данный документ согласно пункту 1 статьи 7 Закона «Об электронном документе и электронной цифровой подписи» равнозначен документу на бумажном носителе.



\*штрих-код ЖМБМК АЖ-дан алынған және қызмет берушінің электрондық-цифрлық қолтаңбасымен қол қойылған деректерді қамтиды: "Азаматтарға арналған үкімет мемлекеттік корпорациясы" коммерциялық емес акционерлік қоғамының Түркістан облысы бойынша филиалының Жетісай аудандық тіркеу және жер кадастры бөлімі  
 \*штрих-код содержит данные, полученные из ИС ЕГКН и подписанные электронно-цифровой подписью услугодателя: Отдел Жетісайского района по регистрации и земельному кадастру филиала некоммерческого акционерного общества «Государственная корпорация «Правительство для граждан» по Туркестанской области

Жазылған күні / Дата записи	Жоспар бойынша литер / Литер по плану	Қабат / Этаж	Үй-жайлардың, бөлмелердің нөмірі /	Үй-жайлардың, бөлмелердің бөлшектерінің нөмірі / Номера частей помещения, квартиры	Үй-жайлардың, пәтерлердің бөлшектерінің мақсаты / Назначение частей помещения, квартиры	Ішкі өлшем бойынша ауданы (ш.м), оның ішінде																					
						Площадь по внутреннему обмеру (кв. м.), в том числе																					
						Жалпы / Общая	Пайдалы / Полезная	Тұрғын / Жилая	Тұрғын емес / Нежилая	Жеке пәтерлерде / В отдельных квартирах	Жатақханаларда / В общежитиях	Қонақ үйлерде / В гостиницах	Сауда-саттық / Торговая	Өндірістік-өнеркәсіптік ғимараттар мен құрылыстар / Промышленно-производственных зданий и сооружений	Қоймақ / Складская	Білім беру мекемелері / Учреждений образования	Халыққа тұрмыстық қызмет көрсету кәсіпорындары / Предприятия бытового обслуживания	Басқарма, ғылыми, банкілік, қоғамдық ұйымдар мен мекемелер және т.б. / Организаций и учреждений управления, научных, банковских, общественных и т.п.	Қоғамдық тамақтандыру кәсіпорындары / Предприятия общественного питания	Денсаулық сақтау, емдеу мекемелері / Учреждений здравоохранения, лечебного назначения	Физкультура-спорттық / Физкультурно-спортивная	Мәдениет және өнер мекемелері / Учреждений культуры и искусства	Көліктік құрылыстар мен ғимараттар / Транспортных зданий и сооружений	Инженерлік желілер мекемелері / Сооружений инженерных сетей	Гараждар / Гаражей	Басқалар / Прочие	
1	2	3	4	5	6	7	8	9	10	11	12	13	14	15	16	17	18	19	20	21	22	23	24	25	26	27	
					ИТОГО:	911									18.6												892.4

Осы құжат «Электрондық құжат және электрондық цифрлық қолтаңба туралы» 7-бабының 1 тармақшасына сәйкес қағаз жеткізгіштегі құжатпен бірдей.  
 Данный документ согласно пункту 1 статьи 7 Закона «Об электронном документе и электронной цифровой подписи» равнозначен документу на бумажном носителе.

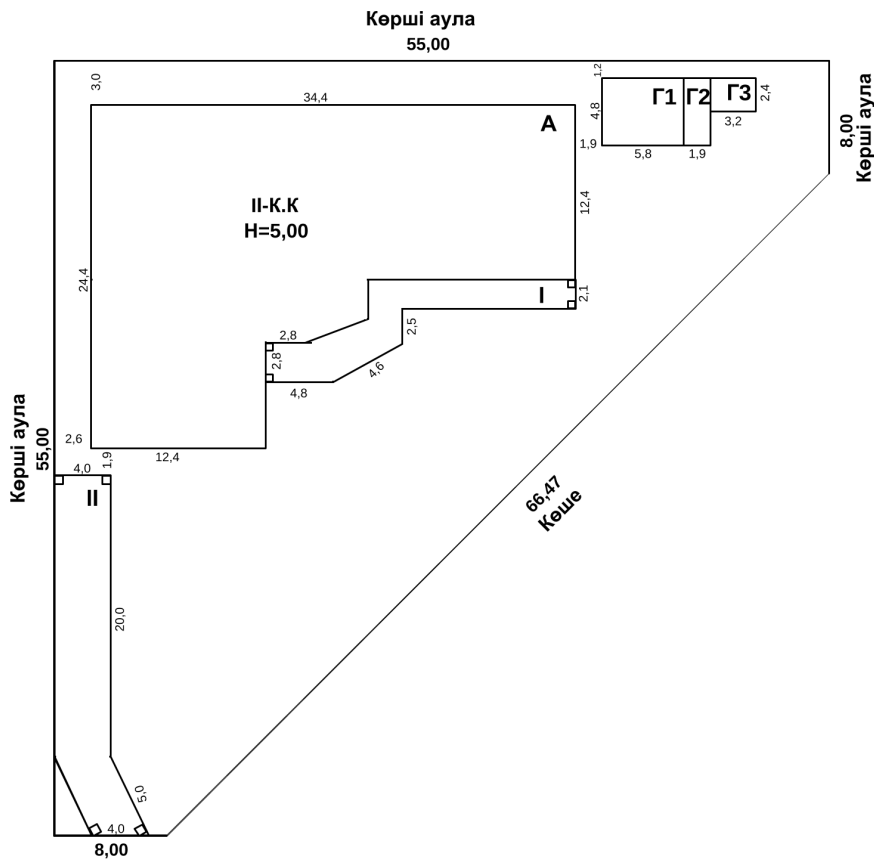


\*штрих-код ЖМБМК АЖ-дан алынған және қызмет берушінің электрондық-цифрлық қолтаңбасымен қол қойылған деректерді қамтиды: "Азаматтарға арналған үкімет мемлекеттік корпорациясы" коммерциялық емес акционерлік қоғамының Түркістан облысы бойынша филиалының Жетісай аудандық тіркеу және жер кадастры бөлімі  
 \*штрих-код содержит данные, полученные из ИС ЕГКН и подписанные электронно-цифровой подписью услугодателя: Отдел Жетісайского района по регистрации и земельному кадастру филиала некоммерческого акционерного общества «Государственная корпорация «Правительство для граждан» по Туркестанской области

# ЖЕР УЧАСКЕСІНІҢ ЖОСПАРЫ ПЛАН ЗЕМЕЛЬНОГО УЧАСТКА

Масштабы/Масштаб

1:500



Осы құжат «Электрондық құжат және электрондық цифрлық қолтаңба туралы» 7-бабының 1 тармақшасына сәйкес қағаз жеткізгіштегі құжатпен бірдей. Данный документ согласно пункту 1 статьи 7 Закона «Об электронном документе и электронной цифровой подписи» равнозначен документу на бумажном носителе.



\*штрих-код ЖМБМК АЖ-дан алынған және қызмет берушінің электрондық-цифрлық қолтаңбасымен қол қойылған деректерді қамтиды: "Азаматтарға арналған үкімет мемлекеттік корпорациясы" коммерциялық емес акционерлік қоғамының Түркістан облысы бойынша филиалының Жетісай аудандық тіркеу және жер кадастры бөлімі

\*штрих-код содержит данные, полученные из ИС ЕГКН и подписанные электронно-цифровой подписью услугодателя: Отдел Жетісайского района по регистрации и земельному кадастру филиала некоммерческого акционерного общества «Государственная корпорация «Правительство для граждан» по Туркестанской области

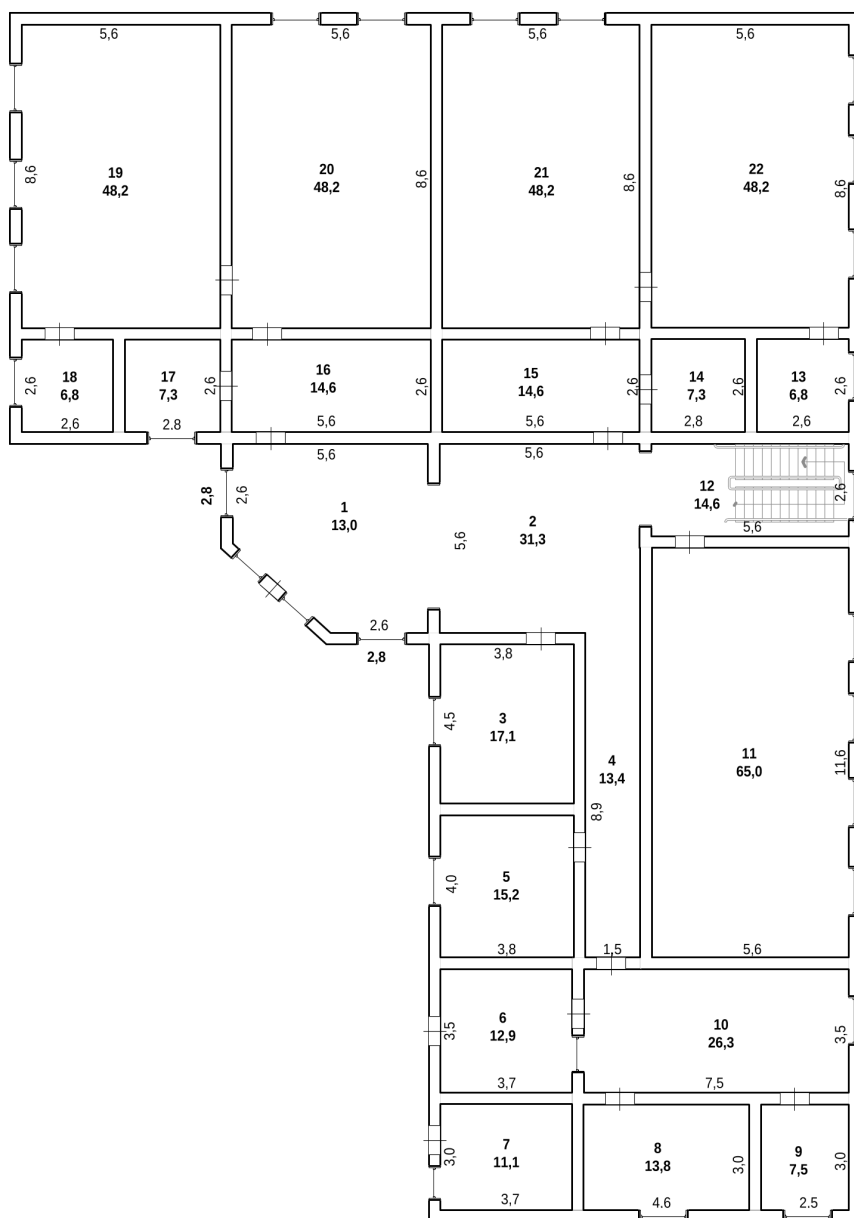
# ҚҰРЫЛЫС ЖОСПАРЫ ПЛАН СТРОЕНИЯ

Литерлер/Литеры: А

1 қабат/этаж

Масштабы/Масштаб: 1:200

Литер А  
Н=5,00



Осы құжат «Электрондық құжат және электрондық цифрлық қолтаңба туралы» 7-бабының 1 тармақшасына сәйкес қағаз жеткізгіштегі құжатпен бірдей.  
Данный документ согласно пункту 1 статьи 7 Закона «Об электронном документе и электронной цифровой подписи» равнозначен документу на бумажном носителе.



\*штрих-код ЖМБМК АЖ-дан алынған және қызмет берушінің электрондық-цифрлық қолтаңбасымен қол қойылған деректерді қамтиды: "Азаматтарға арналған үкімет мемлекеттік корпорациясы" коммерциялық емес акционерлік қоғамының Түркістан облысы бойынша филиалының Жетісай аудандық тіркеу және жер кадастры бөлімі  
\*штрих-код содержит данные, полученные из ИС ЕГКН и подписанные электронно-цифровой подписью услугодателя: Отдел Жетісайского района по регистрации и земельному кадастру филиала некоммерческого акционерного общества «Государственная корпорация «Правительство для граждан» по Туркестанской области

ҚҰРЫЛЫС ЖОСПАРЫ  
ПЛАН СТРОЕНИЯ

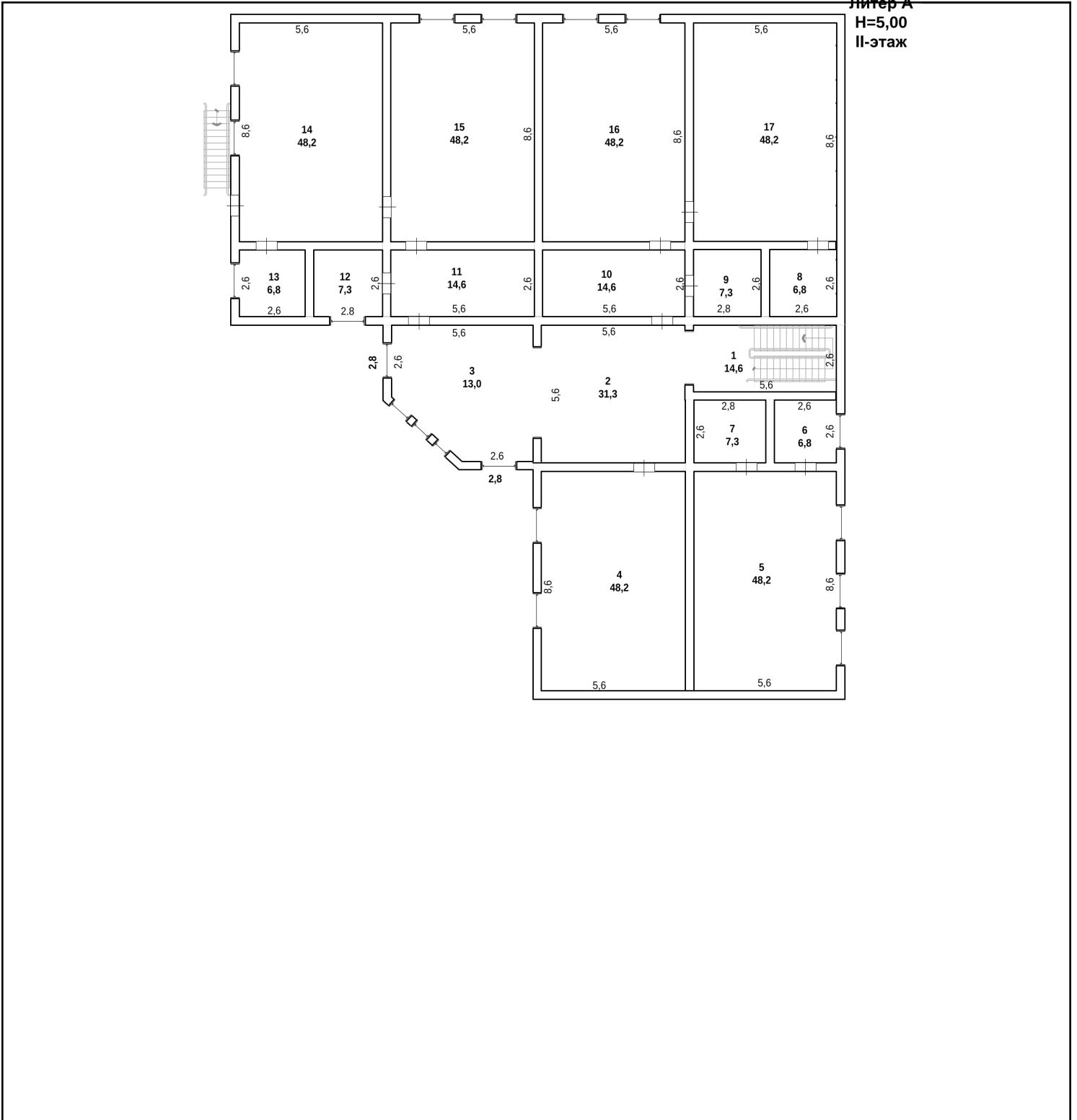
Литерлер/Литеры: А

2 қабат/этаж

Масштабы/Масштаб

1:200

Литер А  
H=5,00  
II-этаж



Осы құжат «Электрондық құжат және электрондық цифрлық қолтаңба туралы» 7-бабының 1 тармақшасына сәйкес қағаз жеткізгіштегі құжатпен бірдей.  
Данный документ согласно пункту 1 статьи 7 Закона «Об электронном документе и электронной цифровой подписи» равнозначен документу на бумажном носителе.



\*штрих-код ЖМБМК АЖ-дан алынған және қызмет берушінің электрондық-цифрлық қолтаңбасымен қол қойылған деректерді қамтиды: "Азаматтарға арналған үкімет мемлекеттік корпорациясы" коммерциялық емес акционерлік қоғамының Түркістан облысы бойынша филиалының Жетісай аудандық тіркеу және жер кадастры бөлімі  
\*штрих-код содержит данные, полученные из ИС ЕГКН и подписанные электронно-цифровой подписью услугодателя: Отдел Жетісайского района по регистрации и земельному кадастру филиала некоммерческого акционерного общества «Государственная корпорация «Правительство для граждан» по Туркестанской области